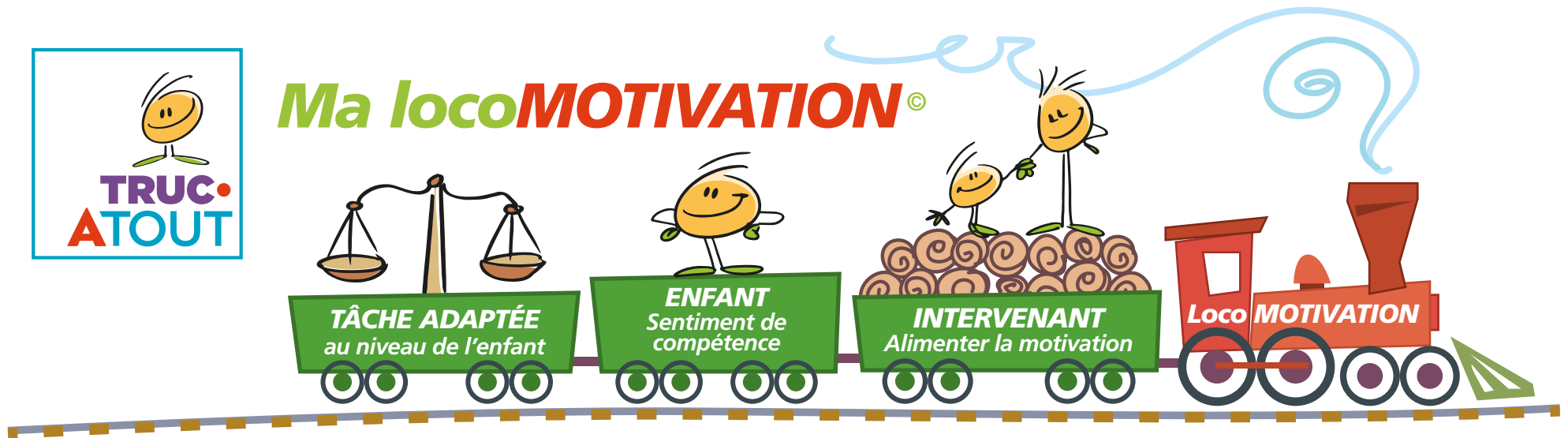




# Ma locoMOTIVATION®



## TÂCHE adaptée à l'enfant

La tâche doit être adaptée au niveau de développement de l'enfant.

Il est essentiel de rechercher l'**équilibre** entre la **tâche** à effectuer, l'**énergie** à déployer et le **temps** à y consacrer tout en tenant compte des **capacités** de l'enfant.



## ENFANT Sentiment de compétence

Pour s'engager dans une tâche, l'enfant doit avoir le sentiment qu'il a les **compétences** pour l'accomplir.

Sans en être conscient, l'enfant se réfère souvent à son bagage de **connaissances** et à ses **réussites** pour évaluer s'il peut s'investir dans une nouvelle tâche qui comporte des **nouveautés**, mais aussi des **risques** semblables ou de plus grande importance à ses expériences antérieures.

C'est ainsi qu'il arrive à **repousser ses limites** et à **s'améliorer**.



## INTERVENANT Aide à l'alimentation de la motivation

L'intervenant, qu'il soit le parent, un proche, un enseignant ou un autre professionnel de l'éducation, s'avère être un **guide** et un atout déterminant sur le **plan motivationnel** pour l'enfant. Il aide ce dernier à **alimenter** et à **conserver** son niveau de motivation en contrôlant certaines variables :

- Présenter des objectifs réalistes
- Fournir des rétroactions positives
- Valoriser l'effort et non la performance
- Être cohérent
- Modéliser
- Utiliser du matériel
- Jouer, créer, rire et s'amuser
- Exploiter les passions et les intérêts de l'enfant
- Morceler la tâche

Outil pratique tiré de la formation TRUC A TOUT pour les devoirs et leçons, disponible sur [www.fondationphilippelaprise.com](http://www.fondationphilippelaprise.com)